
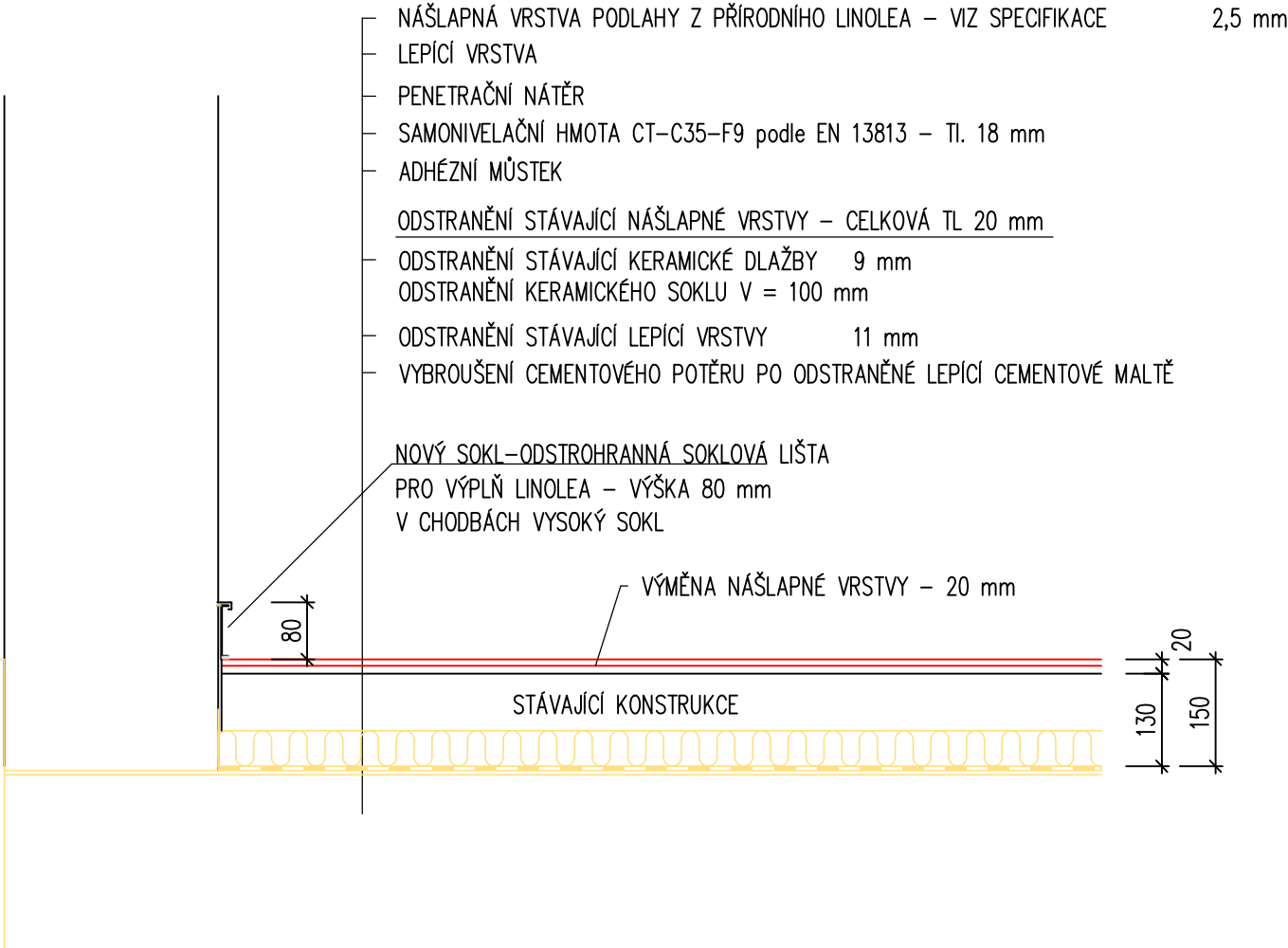


HLAVNÍ PROJEKTANT	ING.P.HRNČIŘÍK		 <small>SLOVENSKÁ 2685, 760 01 ZLÍN IČO: 46982663 info@formicazlin.cz Tel. 577 433 389</small>	
VEDOUČÍ PROJEKTANT PROFESE				
VYPRACOVAL	ING.P.HRNČIŘÍK			
KONTROLOVAL				
STAVEBNÍK: Město Kroměříž, Velké náměstí 115/1 767 01 Kroměříž			ÚČEL PROJEKTU	DPS
STAVBA	ODLEHČOVACÍ SLUŽBA POBYTOVÁ, KROMĚŘÍŽ		DATUM	11/2024
			DATUM REVIZE	
			FORMÁT	10 A4
PROFESE	D.1.1 ARCHITEKTONICKO-STAVEBNÍ ŘEŠENÍ		ZAK. ČÍSLO	2416_A
OBSAH	SKLADBY PODLAH		MĚŘ.	Č.v D.1.1.14

- TECHNICKÁ SPECIFIKACE POVLAKOVÉ KRYTINY:
- PŘÍRODNÍ LINOLEUM BEZ KORKOVÉ MOUČKY ZE 100% PODÍLEM DŘEVITÉ MOUČKY, PRYSKYŘICE, JUTY, LNĚNÉHO OLEJE S POVRCHOVOU ÚPRAVOU TOPSHIELD PRO
 - VYROBENO Z 94-98% PŘÍRODNÍCH SUROVIN, CO2 NEUTRÁLNÍ PŘÍRODNÍ LINOLEUM
 - POVRCHOVÁ ÚPRAVA NA BÁZI VODOU ŘEDITELNÉ DISPERZE, KTERÁ JE NANESENÁ VE DVOU VRSTVÁCH, OBĚ VRSTVY TVRZENÉ UV ZÁŘENÍM
 - TLOUŠŤKA 2,5 MM, ŠÍŘE ROLE 2M
 - TŘÍDY ZÁTĚŽE 34/43
 - VHODNÉ NA KOLEČKOVOU ŽIDLÍ S KOLEČKY TYPU W S MĚKKOU KONTAKTNÍ PLOCHOU DLE EN 425
 - PROTIKLUZNOST DLE DIN 51130 JE R9, SOUČINITEL SMYKOVÉHO TŘENÍ DLE ČSN JE $\mu \geq 0,6$
 - REAKCE NA OHEŇ DLE EN 13501-1 JE Cfl-S1
 - POUŽITÍ VÍCEBAREVNÉ SVAŘOVACÍ ŠŇŮRY DODÁVANÉ VÝROBCEM SPLÝVAJÍCÍ SE VZHLEDEM PODLAHOVINY Z DŮVODU ELIMINACE VIDITELNOSTI SPOJŮ (POKUD SE K DEKORU VYRÁBÍ)
 - MOŽNOST RENOVACE POVRCHOVÉ ÚPRAVY TOPSHIELD PRO PŘI JEJÍM PŘÍPADNÉM POŠKOZENÍ

SKLADBA

NOVÉ SOUVRSTVÍ NÁŠLAPNÉ VRSTVY PODLAHY V TL. 20 mm

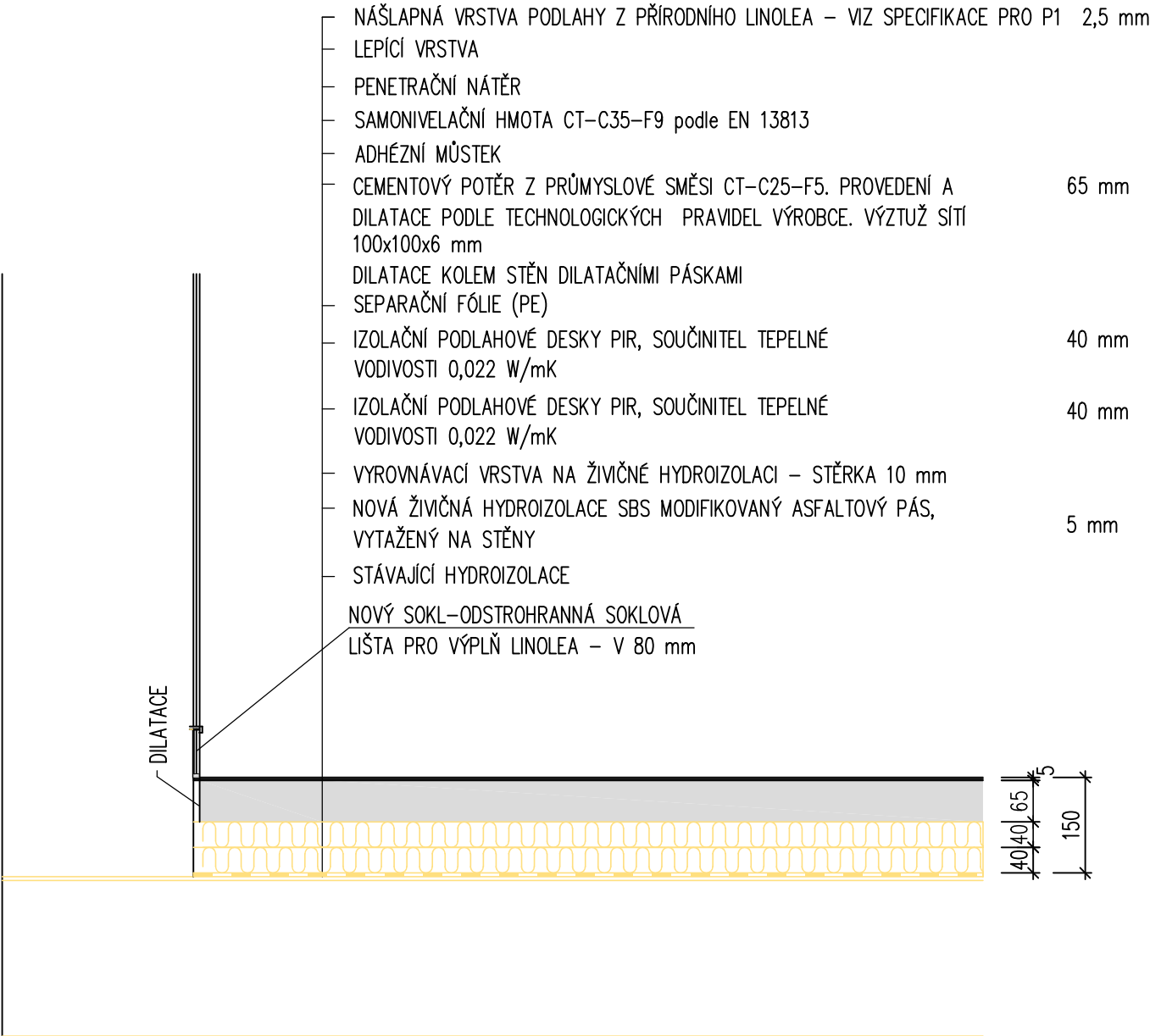


STAVBA		<div><div>formica[®]</div><div>s.r.o.</div><div>76001 ZLÍN, SLOVENSKÁ 2685, IČO 46982663</div><div>info@formicazlin.cz tel : 577 433 389</div></div>	
ODLEHČOVACÍ SLUŽBA POBYTOVÁ, KROMĚŘÍŽ			
PROFESE	D.1.1 ARCHITEKTONICKO-STAVEBNÍ ŘEŠENÍ	DATUM	11/2024
		VYPRACOVAL	ING.P.HRNČÍŘÍK
OBSAH	SKLADBY PODLAH	MĚŘ.	1:10
		Č.V.	D.1.1.14/1

<div data-bbox="84 91 180 185"> P2.1 </div>	<div data-bbox="244 82 1153 123"> PODLAHA S POVLAKOVOU NÁŠLAPNOU VRSTVOU - LINOLEUM </div> <div data-bbox="244 138 1335 176"> NOVÁ PODLAHA V 1.NP – TL. KONSTRUKCE 150 mm, STÁVAJÍCÍ PODLAHA SE VYBOURÁ </div>
---	---

PRO PROVÁDĚNÍ PODLAH PLATÍ např. ČSN 74 4505 Podlahy – Společná ustanovení, ČSN EN 13813 POTĚROVÉ MATERIÁLY A PODLAHOVÉ POTĚRY.

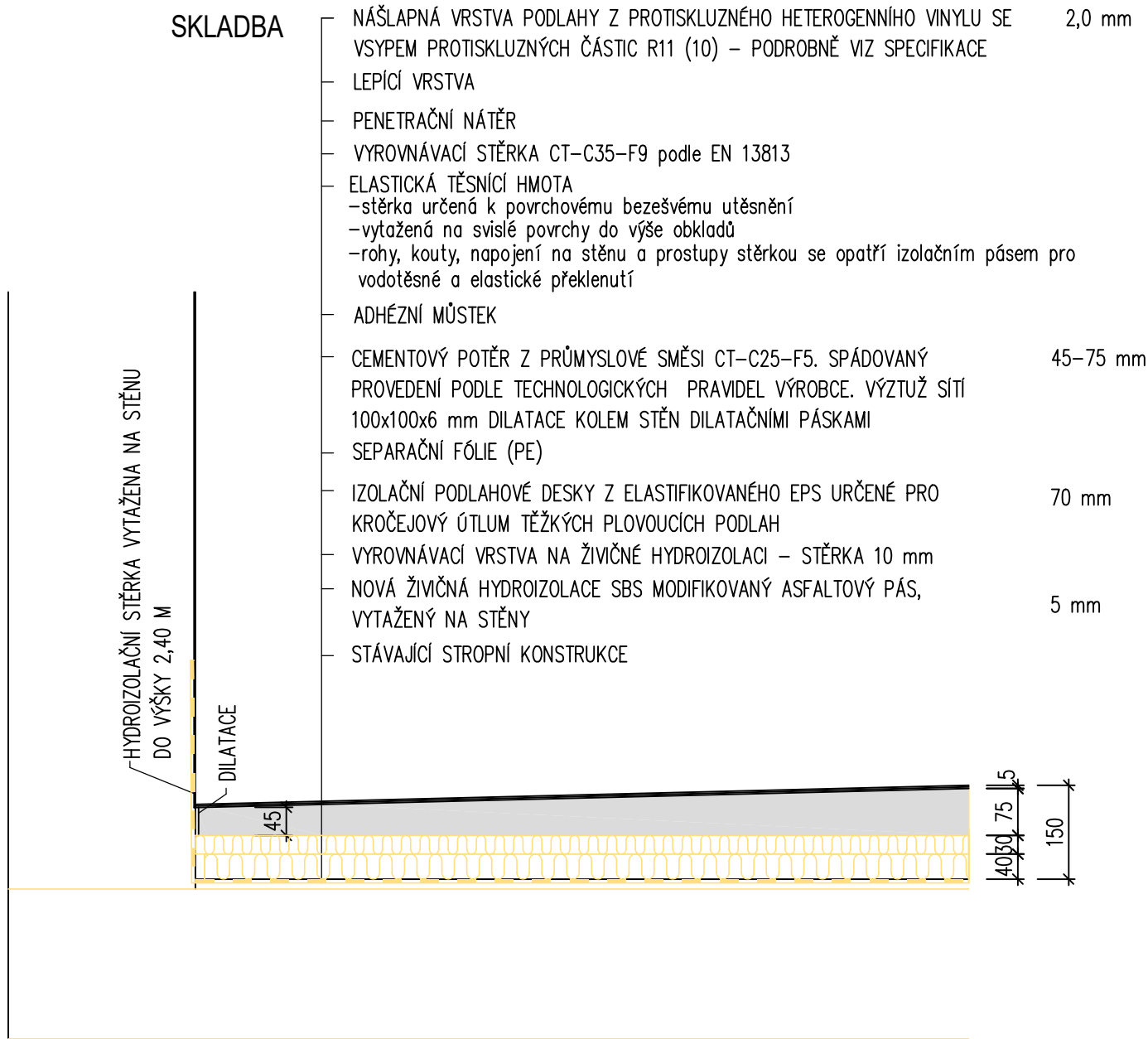
SKLADBA



<div data-bbox="116 1877 186 1899">STAVBA</div> <div data-bbox="199 1917 1019 1968">ODLEHČOVACÍ SLUŽBA POBYTOVÁ, KROMĚŘÍŽ</div>	<div data-bbox="1225 1870 1506 1977"> <div data-bbox="1225 1870 1458 1977">formica®</div> <div data-bbox="1414 1977 1458 1989">s.r.o.</div> </div> <div data-bbox="1169 1991 1520 2033"> 76001 ZLIN, SLOVENSKÁ 2685, IČO 46982663 info@formicazlin.cz tel : 577 433 389 </div>	
<div data-bbox="113 2049 193 2072">PROFESE</div> <div data-bbox="218 2049 986 2096">D.1.1 ARCHITEKTONICKO-STAVEBNÍ ŘEŠENÍ</div>	<div data-bbox="1166 2049 1225 2072">DATUM</div> <div data-bbox="1426 2049 1501 2072">11/2024</div>	<div data-bbox="1166 2085 1278 2107">VYPRACOVAL</div> <div data-bbox="1369 2085 1506 2107">ING.P.HRNČÍŘIK</div>
<div data-bbox="113 2116 177 2139">OBSAH</div> <div data-bbox="218 2116 518 2163">SKLADBY PODLAH</div>	<div data-bbox="1166 2116 1209 2139">MĚŘ.</div> <div data-bbox="1254 2116 1313 2163">1:10</div>	<div data-bbox="1358 2116 1390 2139">Č.V.</div> <div data-bbox="1369 2116 1517 2163">D.1.1.14/2</div>

<div>P3.1</div>	PODLAHA S PROTISKLUZNOU POVLAKOVOU NÁŠLAPNOU VRSTVOU - VINYL NOVÁ PODLAHA V MOKRÝCH PROSTORÁCH (KOUPELNY), SPDÁDOVANÁ PODLAHA
-----------------	--

PRO PROVÁDĚNÍ PODLAH PLATÍ např. ČSN 74 4505 Podlahy – Společná ustanovení, ČSN EN 13813 POTĚROVÉ MATERIÁLY A PODLAHOVÉ POTĚRY.

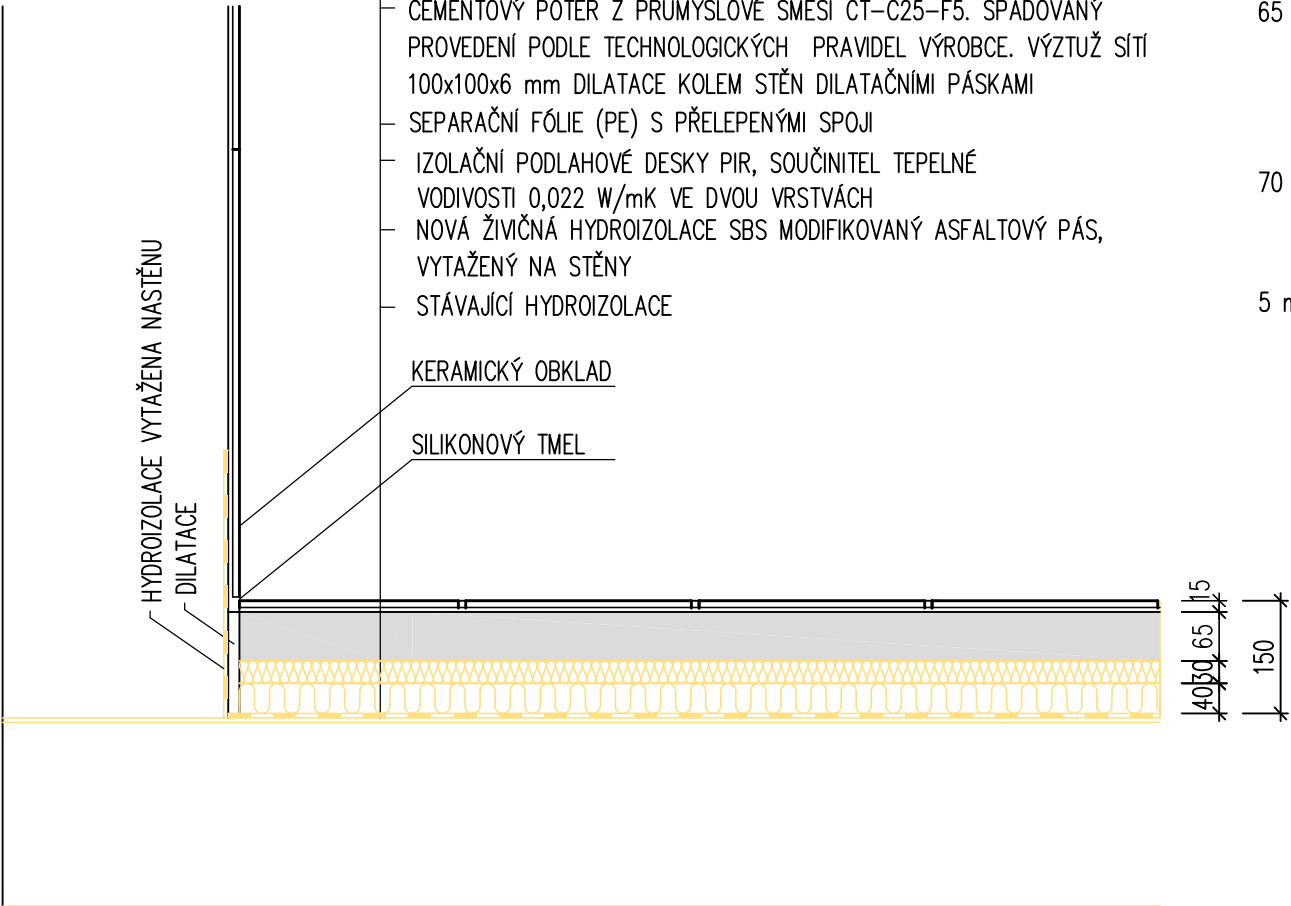


<div>P4.1</div>	PODLAHA S NÁŠLAPNOU VRSTVOU Z KERAMICKÉ DLAŽBY NOVÁ PODLAHA V 1.NP – TL. KONSTRUKCE 150 mm, STÁVAJÍCÍ PODLAHA SE VYBOURÁ
-----------------	--

PRO PROVÁDĚNÍ PODLAH PLATÍ např. ČSN 74 4505 Podlahy – Společná ustanovení, ČSN EN 13813 POTĚROVÉ MATERIÁLY A PODLAHOVÉ POTĚRY.

SKLADBA

- KERAMICKÁ DLAŽBA 600x600 mm tl. 9 mm
- TENKOVRSŤVÁ FLEXIBILNÍ MALTA tl. 6 mm
malta určená pro lepení obkladů a dlažeb na kritické podklady
- ELASTICKÁ TĚSNÍCÍ HMOTA
 - stěrka určená k povrchovému bezešvému utěsnění
 - vytažená na svislé povrchy min. 50 mm, u sprch do výše obkladů
 - roh, kouty, napojení na stěnu a prostupy stěrkou se opatří izolačním pásem pro vodotěsné a elastické překlenutí
- PENETRAČNÍ NÁTĚR
- CEMENTOVÝ POTĚR Z PRŮMYSLOVÉ SMĚSI CT–C25–F5. SPÁDOVANÝ 65 mm
PROVEDENÍ PODLE TECHNOLOGICKÝCH PRAVIDEL VÝROBCE. VÝZTUŽ SÍTÍ 100x100x6 mm DILATACE KOLEM STĚN DILATAČNÍMI PÁSKAMI
- SEPARAČNÍ FÓLIE (PE) S PŘELEPENÝMI SPOJI
- IZOLAČNÍ PODLAHOVÉ DESKY PIR, SOUČINITEL TEPELNÉ 70 mm
VODIVOSTI 0,022 W/mK VE DVOU VRSTVÁCH
- NOVÁ ŽIVIČNÁ HYDROIZOLACE SBS MODIFIKOVANÝ ASFALTOVÝ PÁS, VYTAŽENÝ NA STĚNY
- STÁVAJÍCÍ HYDROIZOLACE 5 mm



STAVBA		<div><div><div>formica[®]</div><div>s.r.o.</div></div><div>76001 ZLÍN, SLOVENSKÁ 2685, IČO 46982663 info@formicazlin.cz tel : 577 433 389</div></div>	
ODLEHČOVACÍ SLUŽBA POBYTOVÁ, KROMĚŘÍŽ			
PROFESE	D.1.1 ARCHITEKTONICKO-STAVEBNÍ ŘEŠENÍ	DATUM	11/2024
OBSAH	SKLADBY PODLAH	VYPRACOVAL	ING.P.HRNČÍŘÍK
		MĚŘ.	1:10
		Č.V.	D.1.1.14/5

<div>P5.1</div>	PODLAHA S NÁŠLAPNOU VRSTVOU Z KERAMICKÉ DLAŽBY VÝMĚNA NÁŠLAPNÉ VRSTVY Z KERAMICKÉ DLAŽBY
-----------------	--

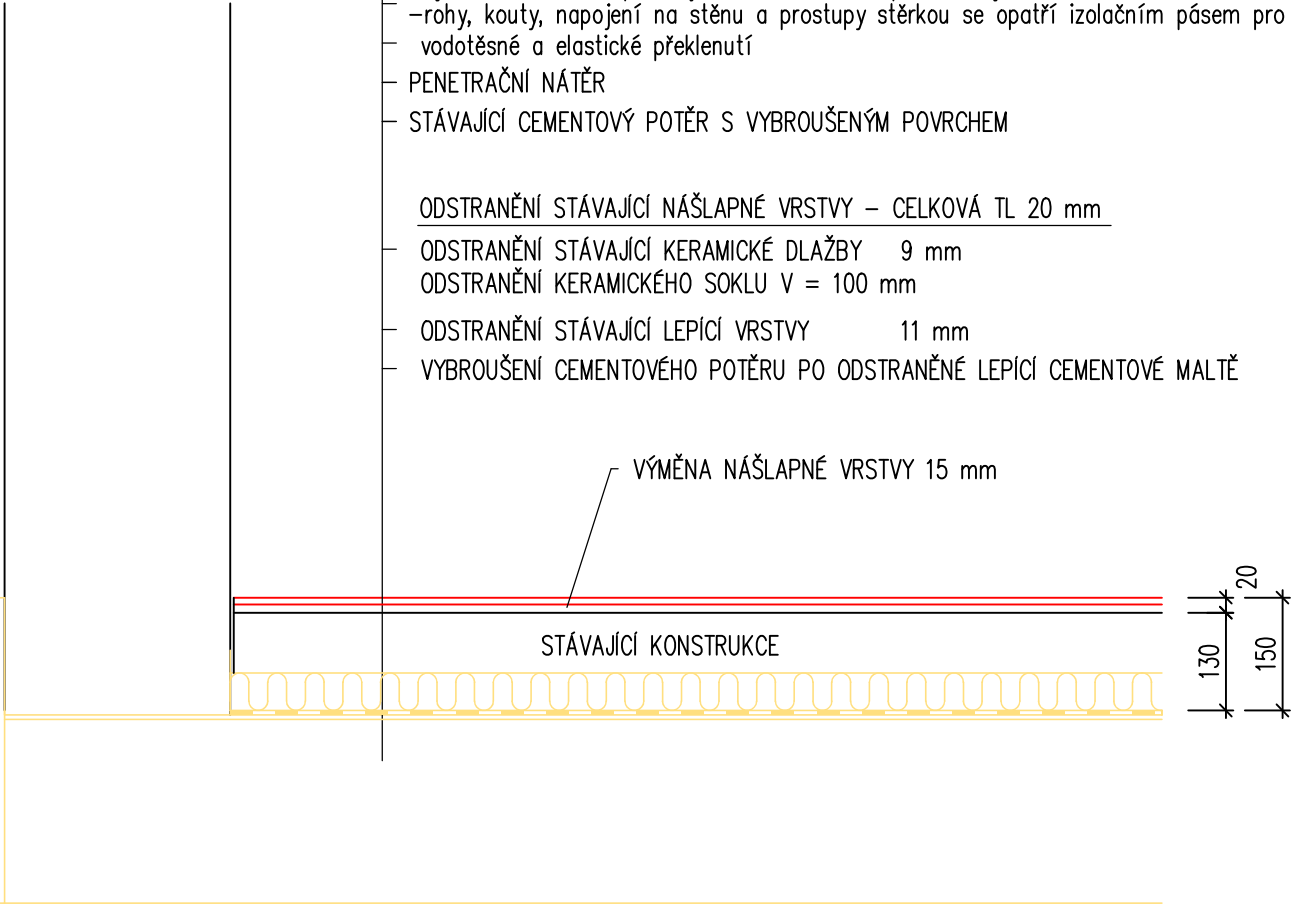


PLATÍ I PRO 2.NP

NOVÉ SOUVRSTVÍ NÁŠLAPNÉ VRSTVY PODLAHY V TL. 20 mm
TLOUŠŤKA VRSTVA STANOVENA ODHADEM – PŘED PROVÁDĚNÍM BUDE OVĚŘENA SONDOU

SKLADBA

- KERAMICKÁ DLAŽBA 600x600 mm tl. 9 mm
 - TENKOVRSTVÁ FLEXIBILNÍ MALTA tl. 11 mm
malta určená pro lepení obkladů a dlažeb na kritické podklady
 - ELASTICKÁ TĚSNÍCÍ HMOTA
 - stěrka určená k povrchovému bezešvému utěsnění
 - vytažená na svislé povrchy min. 50 mm, u sprch do výše obkladů
 - rohy, kouty, napojení na stěnu a prostupy stěrkou se opatří izolačním pásem pro vodotěsné a elastické překlenutí
 - PENETRAČNÍ NÁTĚR
 - STÁVAJÍCÍ CEMENTOVÝ POTĚR S VYBROUŠENÝM POVRCHEM
- ODSTRANĚNÍ STÁVAJÍCÍ NÁŠLAPNÉ VRSTVY – CELKOVÁ TL 20 mm
- ODSTRANĚNÍ STÁVAJÍCÍ KERAMICKÉ DLAŽBY 9 mm
 - ODSTRANĚNÍ KERAMICKÉHO SOKLU V = 100 mm
 - ODSTRANĚNÍ STÁVAJÍCÍ LEPÍCÍ VRSTVY 11 mm
 - VYBROUŠENÍ CEMENTOVÉHO POTĚRU PO ODSTRANĚNÍ LEPÍCÍ CEMENTOVÉ MALTY



STAVBA ODLEHČOVACÍ SLUŽBA POBYTOVÁ, KROMĚŘÍŽ		<div> <div>formica[®]</div> <div>s.r.o.</div> <div>76001 ZLIN, SLOVENSKÁ 2685, IČO 46982663</div> <div>info@formicazlin.cz tel : 577 433 389</div> </div>	
PROFESE	D.1.1 ARCHITEKTONICKO-STAVEBNÍ ŘEŠENÍ	DATUM	11/2024
OBSAH		VYPRACOVAL	ING.P.HRNČÍŘIK
	SKLADBY PODLAH	MĚŘ.	1:10
			Č.V. D.1.1.14/6

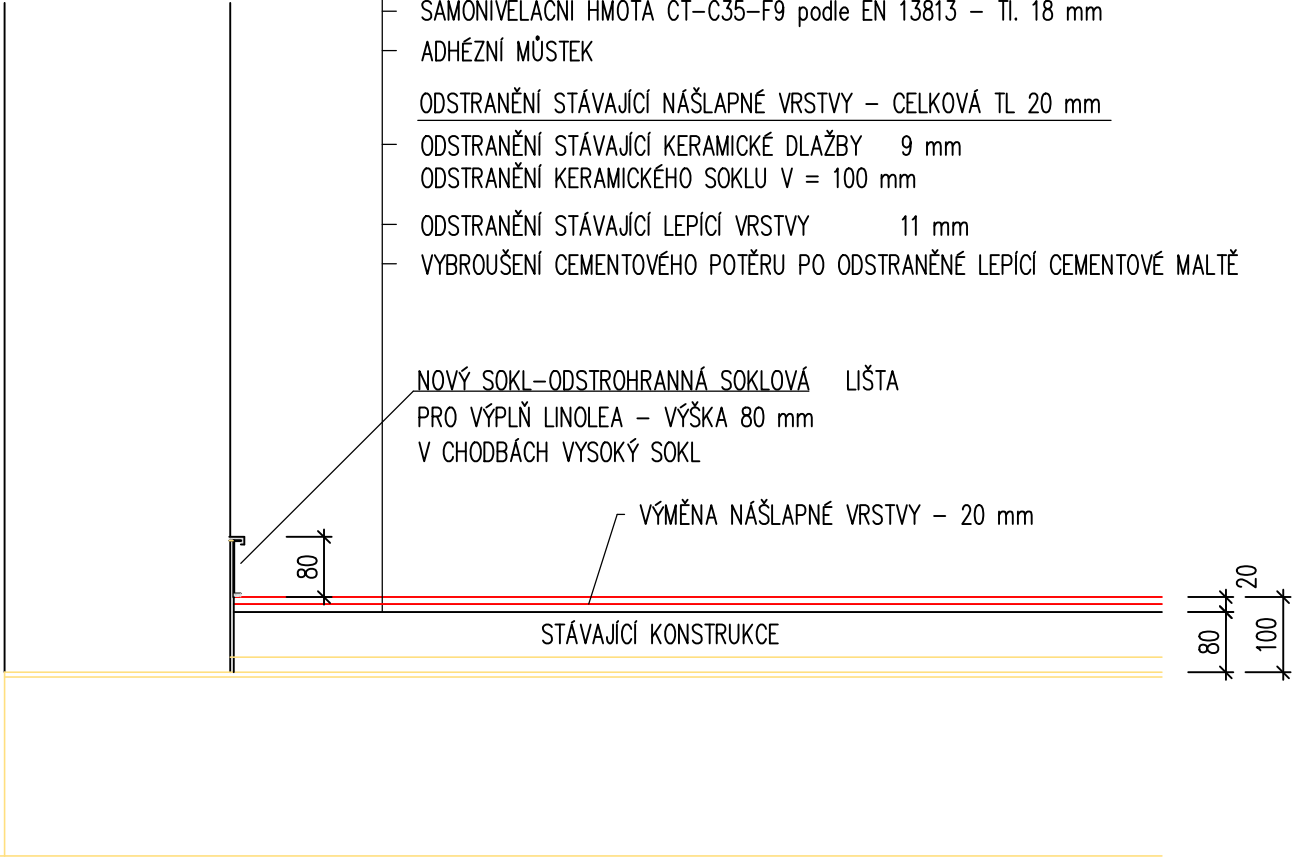
<div>P1.2</div>	PODLAHA S POVLAKOVOU NÁŠLAPNOU VRSTVOU - LINOLEUM VÝMĚNA NÁŠLAPNÉ VRSTVY V PROSTORÁCH 1. NP, KDE BYLO PŮVODNĚ PVC
-----------------	---

SKLADBA

NOVÉ SOUVRSTVÍ NÁŠLAPNÉ VRSTVY PODLAHY V TL. 20 mm

- NÁŠLAPNÁ VRSTVA PODLAHY Z PŘÍRODNÍHO LINOLEA – VIZ SPECIFIKACE P1.1 2,5 mm
- LEPÍCÍ VRSTVA
- PENETRAČNÍ NÁTĚR
- SAMONIVELAČNÍ HMOTA CT-C35-F9 podle EN 13813 – TL. 18 mm
- ADHÉZNÍ MŮSTEK
- ODSTRANĚNÍ STÁVAJÍCÍ NÁŠLAPNÉ VRSTVY – CELKOVÁ TL 20 mm
- ODSTRANĚNÍ STÁVAJÍCÍ KERAMICKÉ DLAŽBY 9 mm
- ODSTRANĚNÍ KERAMICKÉHO SOKLU V = 100 mm
- ODSTRANĚNÍ STÁVAJÍCÍ LEPÍCÍ VRSTVY 11 mm
- VYBROUŠENÍ CEMENTOVÉHO POTĚRU PO ODSTRANĚNÉ LEPÍCÍ CEMENTOVÉ MALTĚ

NOVÝ SOKL – ODSTROHRANNÁ SOKLOVÁ LIŠTA
PRO VÝPLŇ LINOLEA – VÝŠKA 80 mm
V CHODBÁCH VYSOKÝ SOKL

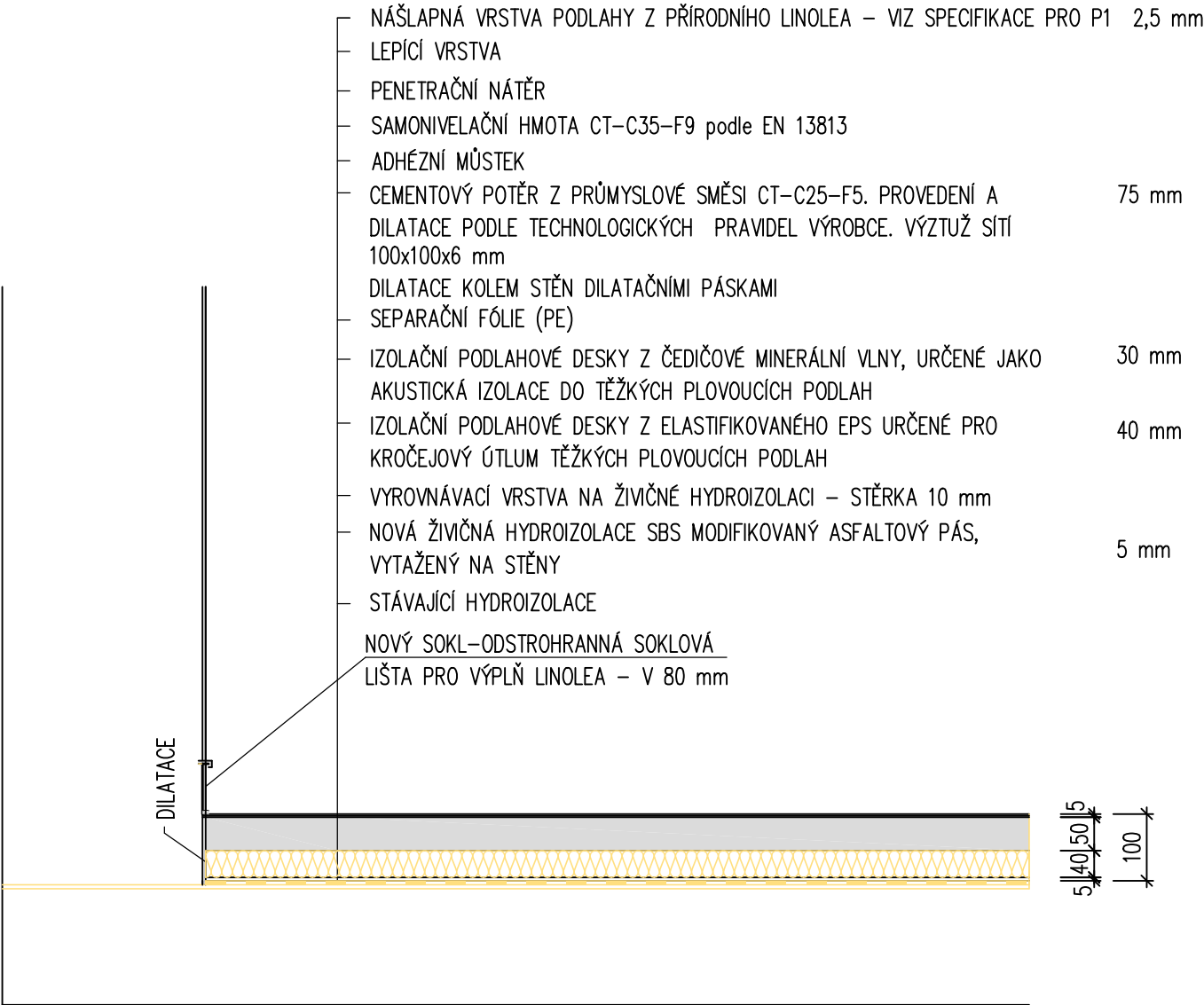


STAVBA		<div><div><div>formica[®]</div><div>s.r.o.</div></div><div>76001 ZLÍN, SLOVENSKÁ 2685, IČO 46982663 info@formicazlin.cz tel : 577 433 389</div></div>	
ODLEHČOVACÍ SLUŽBA POBYTOVÁ, KROMĚŘÍŽ			
PROFESE	D.1.1 ARCHITEKTONICKO-STAVEBNÍ ŘEŠENÍ	DATUM	11/2024
		VYPRACOVAL	ING.P.HRNČÍŘÍK
OBSAH	SKLADBY PODLAH	MĚŘ.	1:10
		Č.V.	D.1.1.14/7

<div data-bbox="86 91 180 185"> P2.2 </div>	<div data-bbox="244 82 1153 123"> PODLAHA S POVLAKOVOU NÁŠLAPNOU VRSTVOU - LINOLEUM </div> <div data-bbox="244 138 1351 176"> NOVÁ PODLAHA VE 2.NP – TL. KONSTRUKCE 100 mm, STÁVAJÍCÍ PODLAHA SE VYBOURÁ </div>
---	--

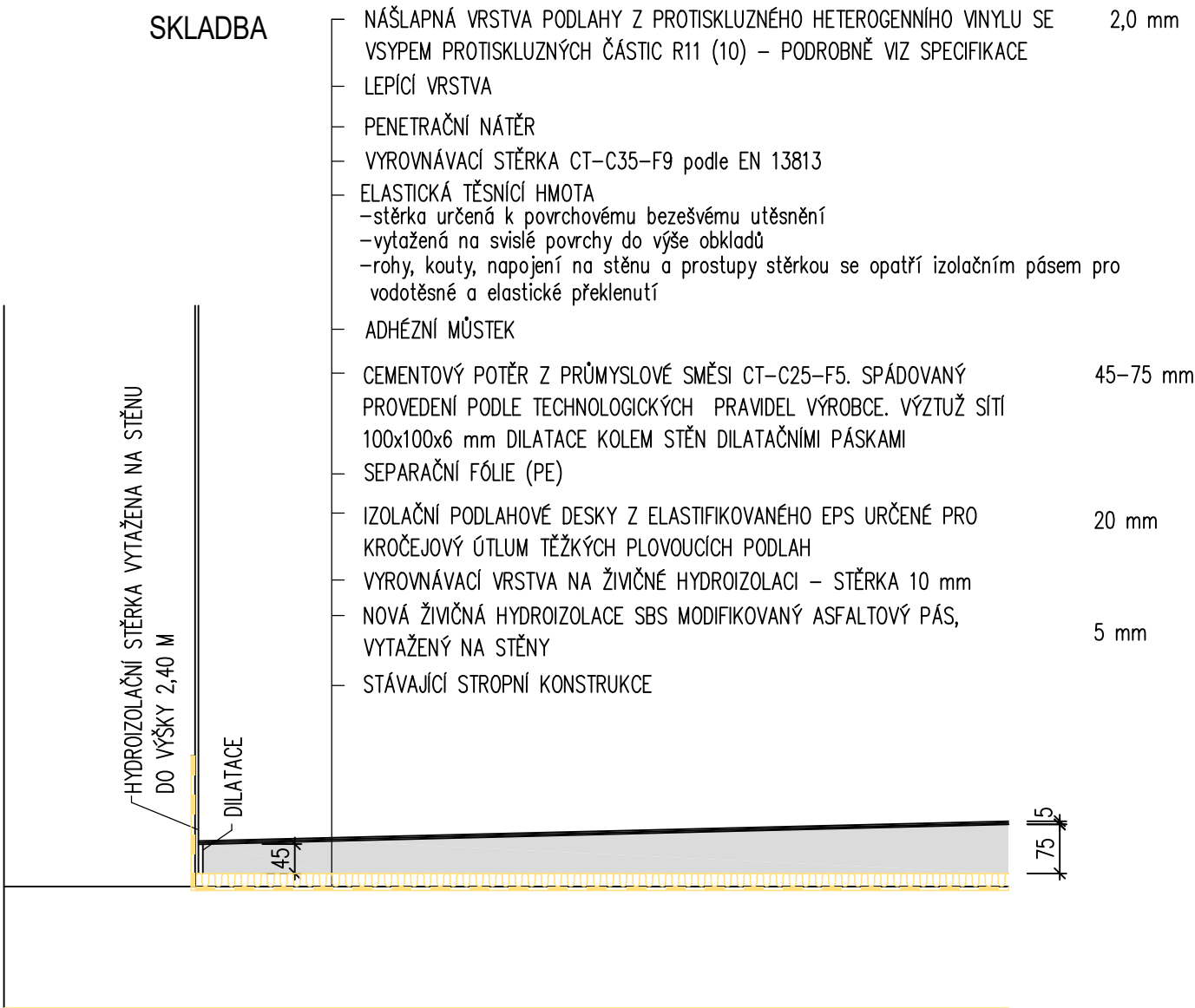
PRO PROVÁDĚNÍ PODLAH PLATÍ např. ČSN 74 4505 Podlahy – Společná ustanovení, ČSN EN 13813 POTĚROVÉ MATERIÁLY A PODLAHOVÉ POTĚRY.

SKLADBA



<div data-bbox="116 1877 186 1899">STAVBA</div> <div data-bbox="199 1917 1019 1968">ODLEHČOVACÍ SLUŽBA POBYTOVÁ, KROMĚŘÍŽ</div>	<div data-bbox="1225 1870 1506 1977"> <div data-bbox="1225 1870 1458 1977">formica®</div> <div data-bbox="1414 1977 1458 1989">s.r.o.</div> </div> <div data-bbox="1169 1991 1520 2033"> 76001 ZLIN, SLOVENSKÁ 2685, IČO 46982663 info@formicazlin.cz tel : 577 433 389 </div>	
<div data-bbox="113 2049 193 2072">PROFESE</div> <div data-bbox="218 2049 986 2096">D.1.1 ARCHITEKTONICKO-STAVEBNÍ ŘEŠENÍ</div>	<div data-bbox="1166 2049 1225 2072">DATUM</div> <div data-bbox="1426 2049 1501 2072">11/2024</div>	<div data-bbox="1166 2083 1278 2105">VYPRACOVAL</div> <div data-bbox="1362 2083 1506 2105">ING.P.HRNČÍŘÍK</div>
<div data-bbox="113 2116 175 2139">OBSAH</div> <div data-bbox="215 2116 518 2161">SKLADBY PODLAH</div>	<div data-bbox="1169 2116 1209 2139">MĚŘ.</div> <div data-bbox="1252 2128 1310 2161">1:10</div>	<div data-bbox="1358 2116 1385 2139">Č.V.</div> <div data-bbox="1369 2128 1517 2168">D.1.1.14/8</div>

PRO PROVÁDĚNÍ PODLAH PLATÍ např. ČSN 74 4505 Podlahy – Společná ustanovení, ČSN EN 13813 POTĚROVÉ MATERIÁLY A PODLAHOVÉ POTĚRY.

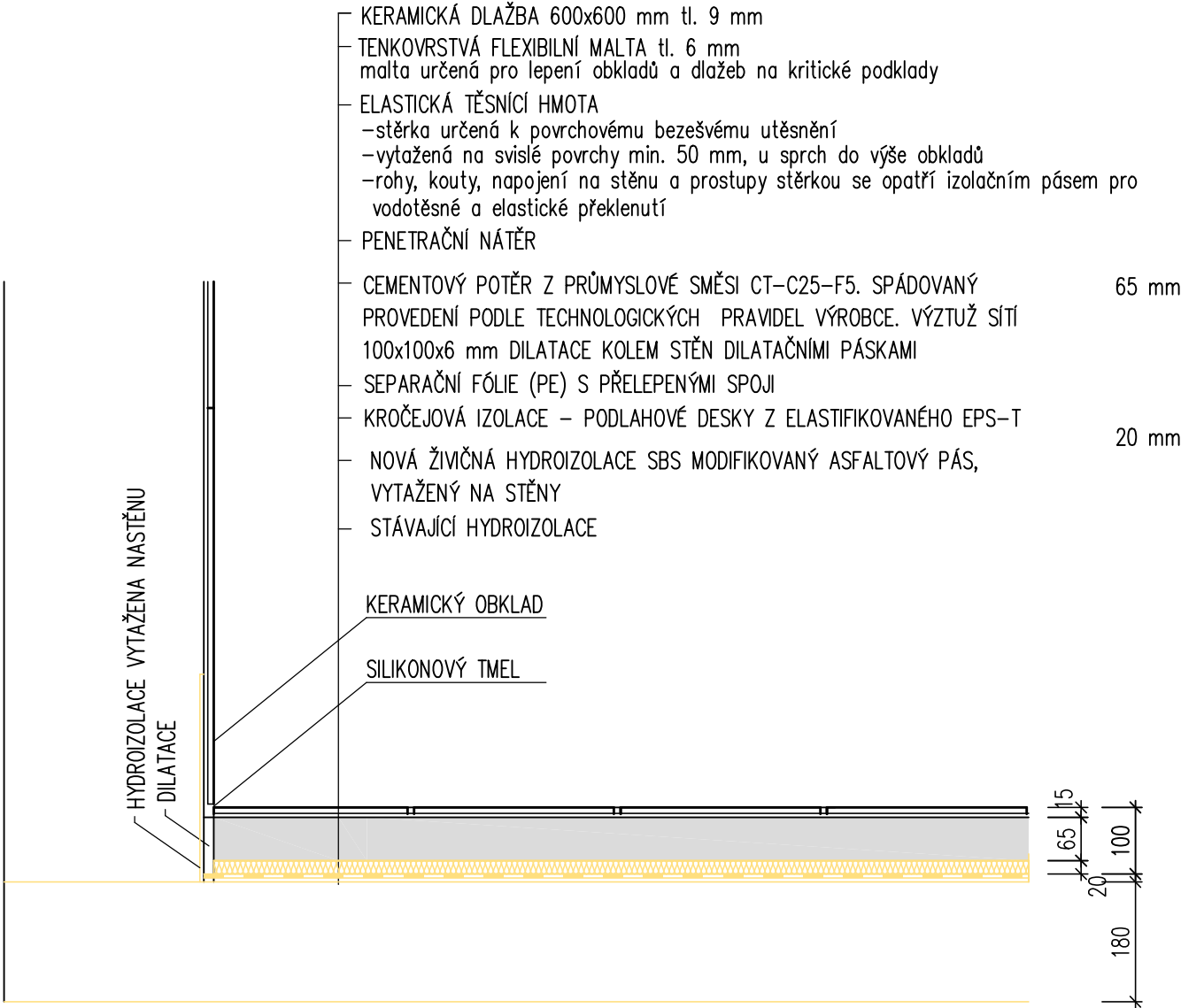


STAVBA	ODLEHČOVACÍ SLUŽBA POBYTOVÁ, KROMĚŘÍŽ		<div><div>formica[®]</div><div>s.r.o.</div><div>76001 ZLÍN, SLOVENSKÁ 2685, IČO 46982663 info@formicazlin.cz tel : 577 433 389</div></div>	
PROFESE	D.1.1 ARCHITEKTONICKO-STAVEBNÍ ŘEŠENÍ	DATUM	11/2024	
		VYPRACOVAL	ING.P.HRNČÍŘÍK	
OBSAH	SKLADBY PODLAH	MĚŘ.	1:10	Č.V. D.1.1.14/9

<div data-bbox="84 91 180 185"> P4.2 </div>	<div data-bbox="244 80 1085 125"> PODLAHA S NÁŠLAPNOU VRSTVOU Z KERAMICKÉ DLAŽBY </div> <div data-bbox="244 136 1351 181"> NOVÁ PODLAHA VE 2.NP – TL. KONSTRUKCE 100 mm, STÁVAJÍCÍ PODLAHA SE VYBOURÁ </div>
---	---

PRO PROVÁDĚNÍ PODLAH PLATÍ např. ČSN 74 4505 Podlahy – Společná ustanovení, ČSN EN 13813 POTĚROVÉ MATERIÁLY A PODLAHOVÉ POTĚRY.

SKLADBA

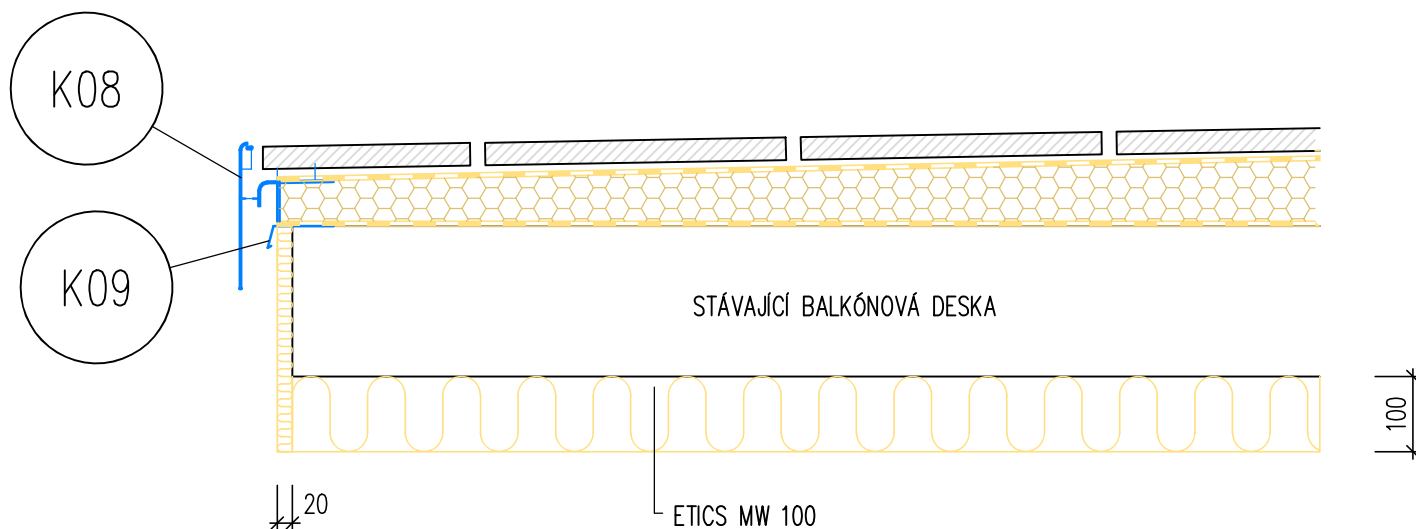


STAVBA		<div><div>formica[®]</div><div>S.R.O.</div><div>76001 ZLÍN, SLOVENSKÁ 2685, IČO 46982663 info@formicazlin.cz tel : 577 433 389</div></div>	
ODLEHČOVACÍ SLUŽBA POBYTOVÁ, KROMĚŘÍŽ			
PROFESE	D.1.1 ARCHITEKTONICKO-STAVEBNÍ ŘEŠENÍ	DATUM	11/2024
		VYPRACOVAL	ING.P.HRNČÍŘÍK
OBSAH	SKLADBY PODLAH	MĚŘ.	1:10
		Č.V.	D.1.1.14/10

<div>P7</div>	PODLAHA S NÁŠLAPNOU VRSTVOU Z KERAMICKÉ DLAŽBY NOVÁ PODLAHA VE 2.NP – DLAŽBA NA PODLOŽKÁCH NA BALKÓNĚ
---------------	---

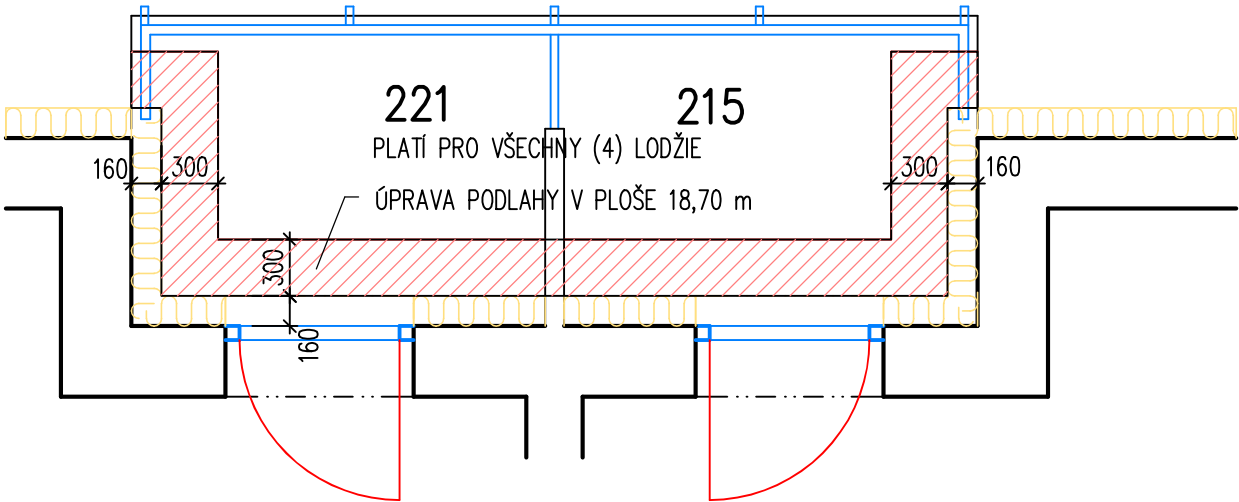
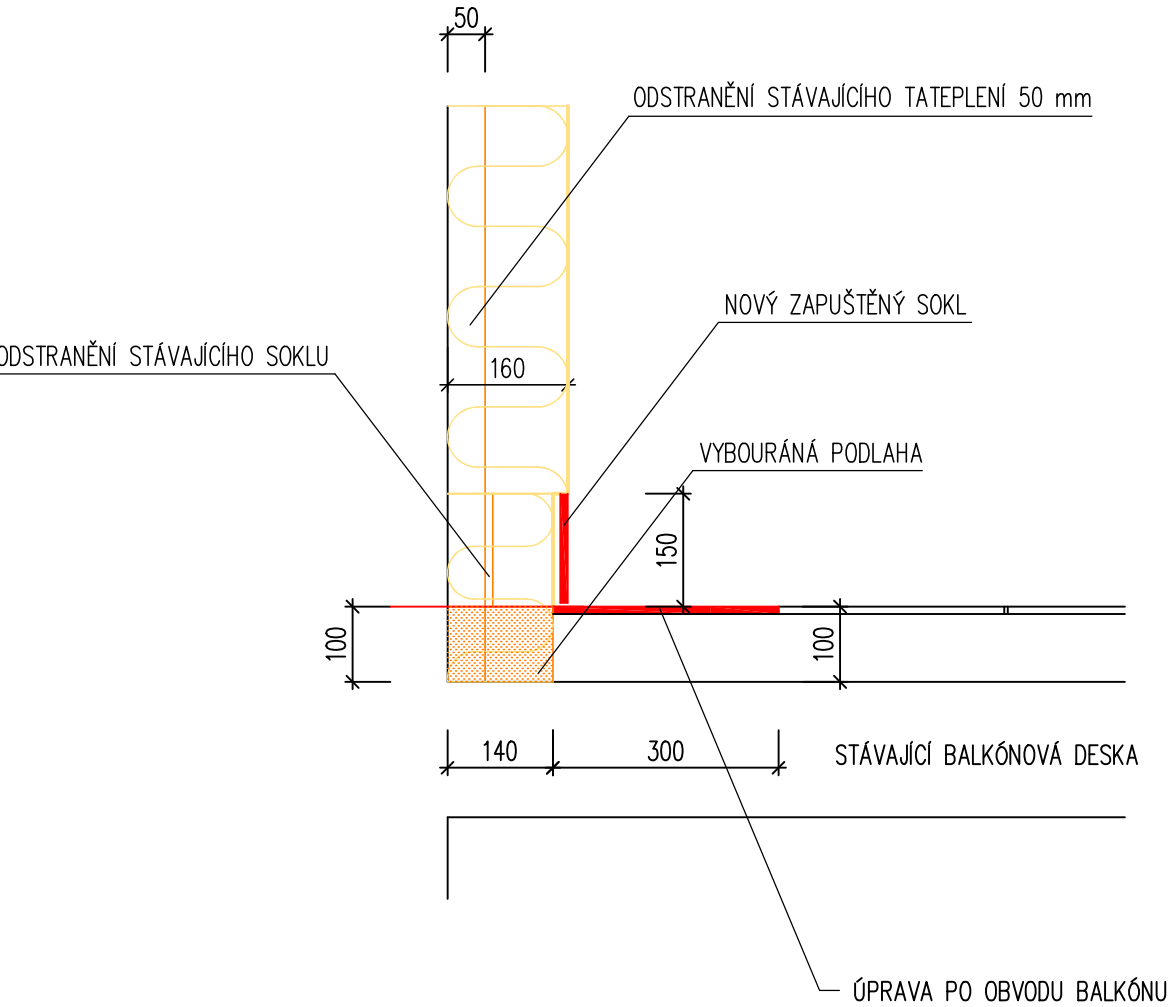
BALKÓN - m.č. 242

KERAMICKÁ DLAŽBA PRO POLOŽENÍ NA PODLOŽKÁCH, ROZMĚR DLAŽBY 600x600 mm, TL. cca 20 mm.
MRAZUVZDORNÁ PRO VENKOVNÍ PROSTŘEDÍ.
PODLOŽKY PRO KERAMICKOU DLAŽBU
OCHRANNÁ VRSTVA (TEXTÍLIE)
HYDROIZOLAČNÍ SOUVRSTVÍ, HYDROIZOLACE Z PVC–P FÓLIE, TL. min. 1,8 mm
SPÁDOVÉ KLÍNY Z TEPELNÉ IZOLACE PIR , PRŮMĚRNÁ TL. 50 mm
IZOLAČNÍ PODLAHOVÉ DESKY PIR, SOUČINITEL TEPELNÉ VODIVOSTI 0,022 W/mK
POJISTNÁ HYDROIZOLACE) ASF. MODIFIKOVANÝ PÁS S VLOŽKOU ZE SKLENĚNÉ TKANINY TL. min. 4 mm
PENETRAČNÍ NÁTĚR
ŽB STROPNÍ DESKA



STAVBA ODLEHČOVACÍ SLUŽBA POBYTOVÁ, KROMĚŘÍŽ		<div> <div>formica[®]</div> <div>s.r.o.</div> <div>76001 ZLIN, SLOVENSKÁ 2685, IČO 46982663</div> <div>info@formicazlin.cz tel : 577 433 389</div> </div>	
PROFESE	D.1.1 ARCHITEKTONICKO-STAVEBNÍ ŘEŠENÍ	DATUM	11/2024
OBSAH	SKLADBY PODLAH	VYPRACOVAL	ING.P.HRNČÍŘIK
		MĚŘ.	1:10
		Č.V.	D.1.1.14/11

<div data-bbox="86 91 180 185"> P8 </div>	<div data-bbox="242 80 1181 174"> <p>PODLAHA S NÁŠLAPNOU VRSTVOU Z KERAMICKÉ DLAŽBY</p> <p>ÚPRAVA STÁVAJÍCÍ PODLAHA NA BALKÓNECH V MÍSTĚ NOVÉHO ZATEPLENÍ</p> </div>
---	--



<div data-bbox="114 1877 186 1899">STAVBA</div> <div data-bbox="197 1917 1019 1968">ODLEHČOVACÍ SLUŽBA POBYTOVÁ, KROMĚŘÍŽ</div>	<div data-bbox="1224 1870 1506 1980"> <div data-bbox="1224 1870 1506 1980">formica®</div> <div data-bbox="1414 1973 1458 1986">s.r.o.</div> </div> <div data-bbox="1168 1991 1520 2033"> 76001 ZLIN, SLOVENSKÁ 2685, IČO 46982663 info@formicazlin.cz tel : 577 433 389 </div>	
<div data-bbox="111 2049 193 2072">PROFESE</div> <div data-bbox="217 2049 986 2096">D.1.1 ARCHITEKTONICKO-STAVEBNÍ ŘEŠENÍ</div>	<div data-bbox="1163 2049 1224 2072">DATUM</div> <div data-bbox="1426 2049 1501 2072">11/2024</div>	<div data-bbox="1163 2083 1278 2105">VYPRACOVAL</div> <div data-bbox="1362 2083 1506 2105">ING.P.HRNČÍŘIK</div>
<div data-bbox="111 2116 175 2139">OBSAH</div> <div data-bbox="217 2116 518 2163">SKLADBY PODLAH</div>	<div data-bbox="1163 2116 1209 2139">MĚŘ.</div> <div data-bbox="1251 2128 1310 2163">1:10</div>	<div data-bbox="1356 2116 1386 2139">Č.V.</div> <div data-bbox="1370 2128 1528 2163">D.1.1.14/12</div>